



جدة هايتس

JEDDAH HEIGHTS
BY NHC

مبان هایتس .. قمة الجمال



نرسم لك أجمل حياة

نؤمن بأننا لا نبني مجرد مساحات، بل نخلق بيئات تنبض بالحياة وتغذي الروح. مع كل مشروع نطلقه، نضع أمام أعيننا هدفاً سامياً وهو بناء مجتمعات مستدامة تعكس أحلامكم وطموحاتكم. فرقنا المتخصصة تعمل بكل شغف لتحقيق مشاريع تجمع بين الجمال الوظيفي والتصميم المبتكر، لتمنحكم مكاناً تستشعرون فيه الراحة والتميز، حيث يمكنكم العيش حياة تليق بتطلعاتكم.



جدة هايتس

JEDDAH HEIGHTS
BY NHC

حياة تجمعك بالطبيعة

"جدة هايتس" وجهة سكنية فاخرة تقع في مدينة جدة على امتداد 3,700,000 م² تتميز الواجهة بموقعها الذي يمثل مستقبل مدينة جدة، حيث توفر مرافق متكاملة وخدمات متقدمة وسط مساحات طبيعية ساحرة تتناغم بانسجام مع المباني، مما يجعل "جدة هايتس" بيئة مستدامة وفرصة استثمارية جذابة.



جدة هايتس
JEDDAH HEIGHTS
BY NHC

المور التخليية المستخدمة هي لأغراض العرض
وقد تتغير مع التصميم النهائي





حياة تختفي بها

نهتم في جدة هايتس براحتك وراحة أسرتك حيث تحيط بك جميع ما تحتاجه من خدمات لتجعل حياتك وحياة اسرتك أرقى وأجمل بل وأفضل من أي مكان آخر لنضمن لك تجربة عيش فريدة تستحقها.

حدائق ومناطق ألعاب 

مركز صحي 

مرافق تعليمية 

جوامع و مساجد 

مجتمعات تجارية 

مراكز مجتمعية 



هنا، في أرقى منطقة بشمال شرق جدة، وضعنا بصمة جديدة وشيدنا لك ميان هايٲس ليكون مشروعاً يلبي رغباتك. تجربة عيش فريدة تجمع بين تفاصيل المعمار الأصيل و سكن المستقبل الراقى. مشروع ميان هايٲس هو مشروع فلل سكنية بتصميمات تراثية متطورة ضمن ضاحية جدة هايٲس أحد ضواحي NHC في مدينة جدة. أقيم المشروع على أرض تبلغ مساحتها أكثر من 96 ألف متر مربع، ويضم عدد 359 فيلا. شيدنا ميان هايٲس برخصة معتمدة من الهيئة العامة للعقار، ويتضمن خيارات ونماذج متعددة من الفلل لتناسب احتياجات و خصوصية الأسرة.

ميان
هايٲس





حلم الخصوصية يتحقق

في عالم سريع التطور، نضع أمامنا هدفاً واحداً وهو رفع معايير المعيشة إلى آفاق غير مسبوقة. نحن لا نقدم مجرد مكان للعيش، بل نقدم لك أسلوب حياة استثنائياً يمزج بين الخصوصية، الجودة الفائقة والإبداع المعماري.

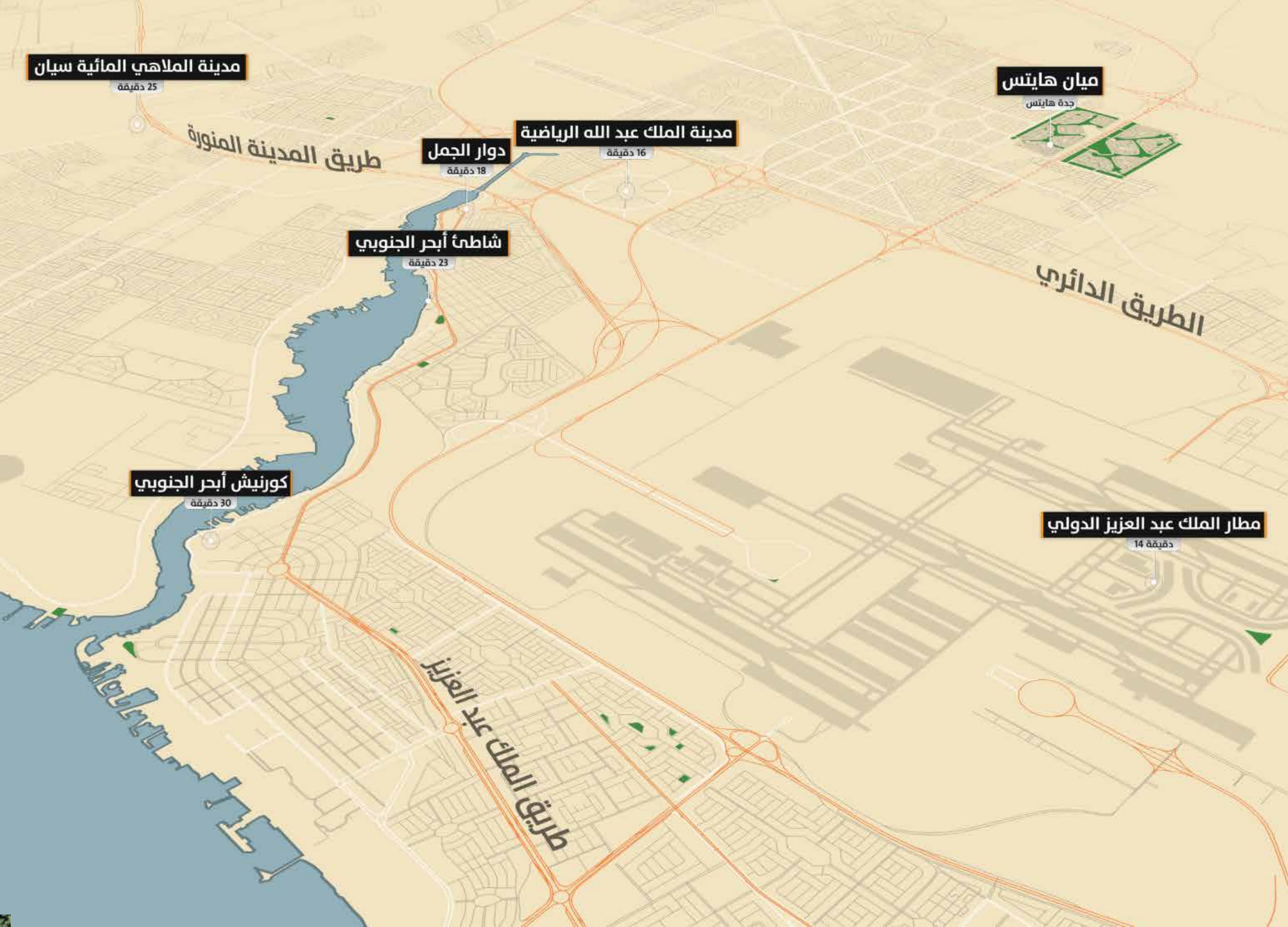
- موقع استراتيجي
- جودة حياة
- مستوى عالي من الخصوصية
- مرافق وخدمات شاملة
- مساحات خضراء
- تصميمات تراثية متطورة
- أعلى معايير الجودة
- فلل مستقلة
- في التشطيبات



ميان
هايتس

جدة هايتس
JEDDAH HEIGHTS
BY NHC

الصور التخيلية المستخدمة هي لأغراض العرض
وقد تتغير مع التصميم النهائي



ولأنك في قلب العالم

في ميان هايٲس، تمتع بالعيش في قلب موقع حيوي وكن على مقربة من جميع المعالم الحيوية بشمال مدينة جدة.

مدينة الملاهي المائية سيان
25 دقيقة

كورنيش أبحر الجنوبي
30 دقيقة

شاطئ أبحر الجنوبي
23 دقيقة

مدينة جدة الإقتصادية
22 دقيقة

مدينة الملك عبد الله الرياضية
16 دقيقة

دوار الجمل
18 دقيقة

مطار الملك عبد العزيز الدولي
14 دقيقة

جامعة جدة
20 دقيقة



قمة في الخصوصية اللاملة

الصور التخيلية المستخدمة هي لأغراض العرض
وقد تتغير مع التصميم النهائي



عيش حياة قمة في الجمال

الصور التخيلية المستخدمة هي لأغراض العرض
وقد تتغير مع التصميم النهائي



مبان هابيتس .. قمة الجمال



عدد النماذج

2



عدد الفلل

359



المساحات

تبدأ من 219 م² - 307 م²



بين أطراف الماضي الأصيل

المزيج الساحر بين الماضي والحاضر هو ما يميز ميان هايتس، حيث التصميم المميز المستوحى من معمار جدة الأصيل والبناء العصري والمبتكر الذي يدمج بين الفخامة والحداثة. تُظهر المدينة في كل زاوية فيها مزيجًا فريدًا من التاريخ والابتكار، مما يجعلها مكانًا مثاليًا للعيش ..



ميان هايټس .. قمة الجمال

يتميز موقع ميان هايټس بقربه من جميع الخدمات اللازمة لعيش مميز، يحيط به مساحات خضراء تضيي على المكان نقاء لا مثيل له، كما يتميز بالخصوصية العالية التي تتناسب مع ثقافة الأسرة السعودية.

وفرنا لك 5 نماذج مختلفة لتختار منها الأفضل بالنسبة لك:

نموذج	نموذج	نموذج	نموذج	نموذج
■ بونسيانا	■ ريحان	■ مرجان	■ كاميليا	■ سدره
مساحات تبدأ من	مساحات تبدأ من	مساحات تبدأ من	مساحات تبدأ من	مساحات تبدأ من
219م	221م	239م	307م	307.30م
دورين	دورين	دورين +	دورين +	دورين +
بدون بيت درج	بدون بيت درج	بيت درج	بيت درج	بيت درج



الصور التخيلية المستخدمة هي لأغراض العرض
وقد تتغير مع التصميم النهائي

نموذج

سيرة

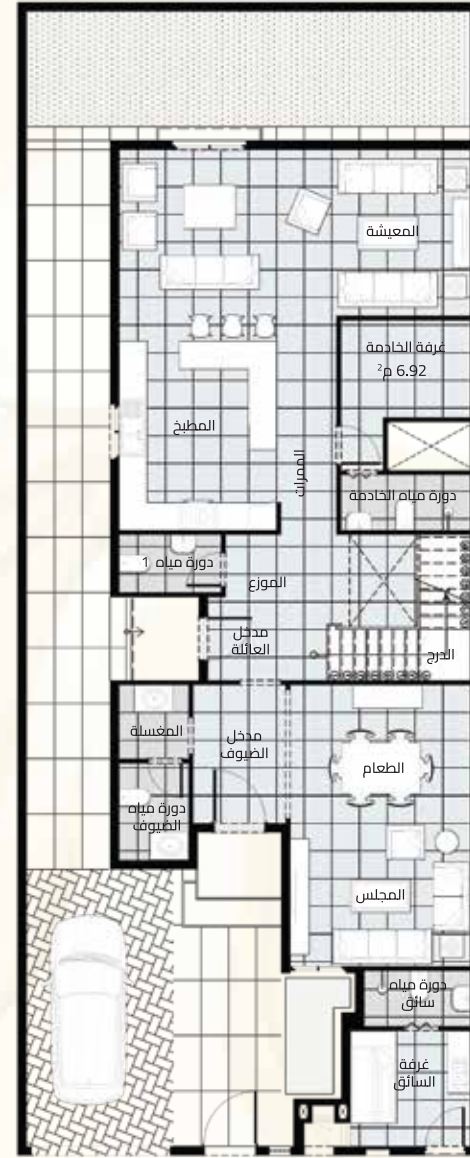
307.30م



دور السطح
18 م



الدور الأول
139 م



الدور الأرضي
150 م

نموذج سرة

مع بيت درج

المساحة البيعية للوحدة تبدأ من 307.30 م

عدد دورات المياه	عدد غرف النوم	غرفة خادمة	غرفة سائق
7	4	1	1

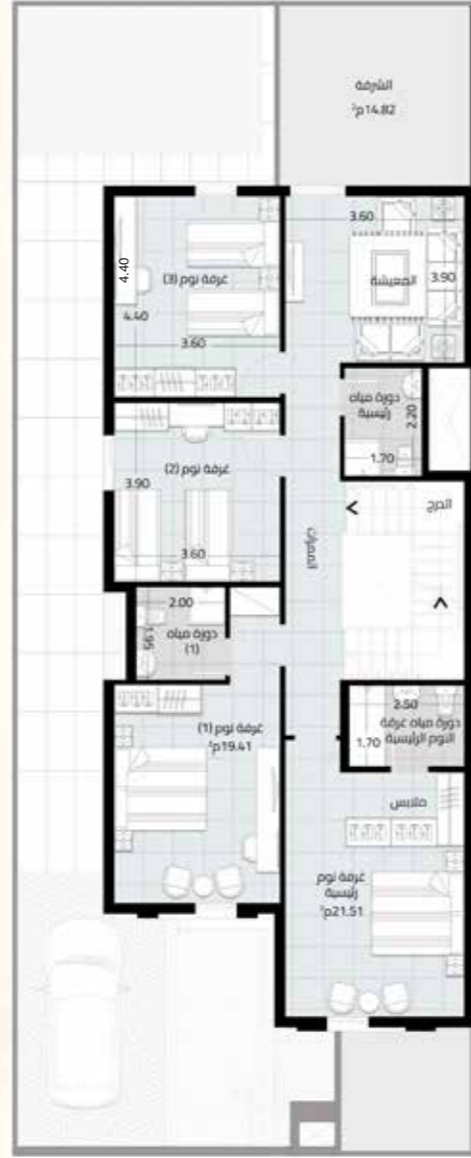


الصور التخيلية المستخدمة هي لأغراض العرض
وقد تتغير مع التصميم النهائي

نموذج
الكاميليا
307م



دور السطح
17 م²



الدور الأول
131 م²



الدور الأرضي
159 م²

نموذج الكاميليا



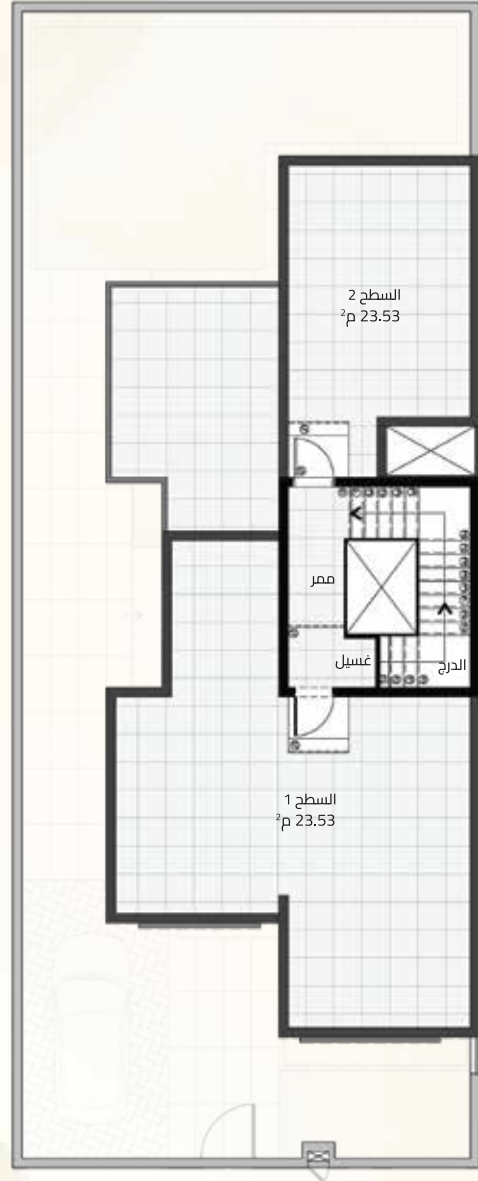
المساحة البيعية للوحدة تبدأ من 307 م²

عدد دورات المياه	عدد غرف النوم	غرفة خادمة	غرفة سائق
7	4	1	1

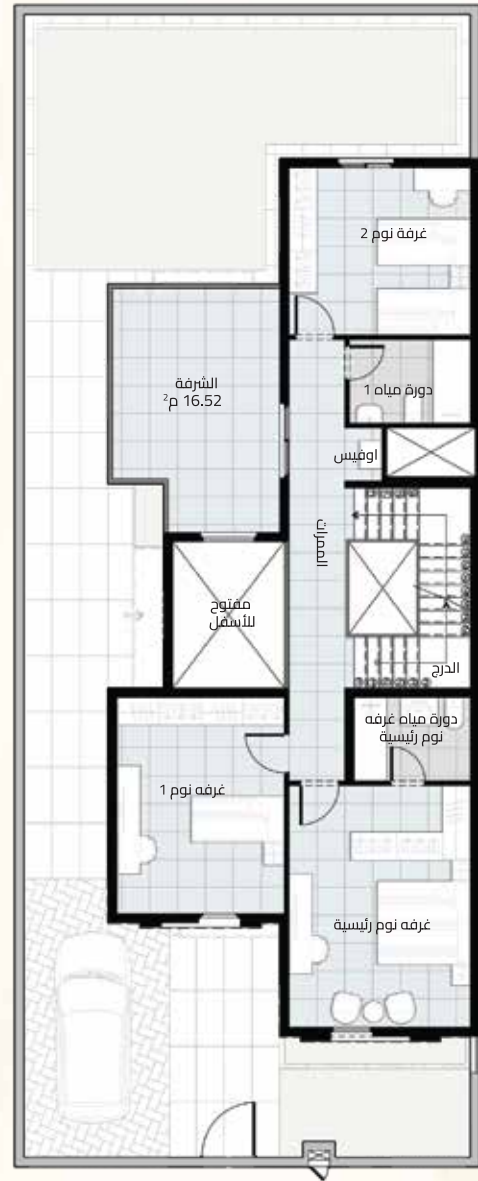


الصور التخيلية المستخدمة هي لأغراض العرض
وقد تتغير مع التصميم النهائي

نموذج
مرجان
م 239



دور السطح
18 م²



الدور الأول
96 م²



الدور الأرضي
125 م²

نموذج مرجان

مع بيت درج

المساحة البيعية للوحدة تبدأ من 239 م²

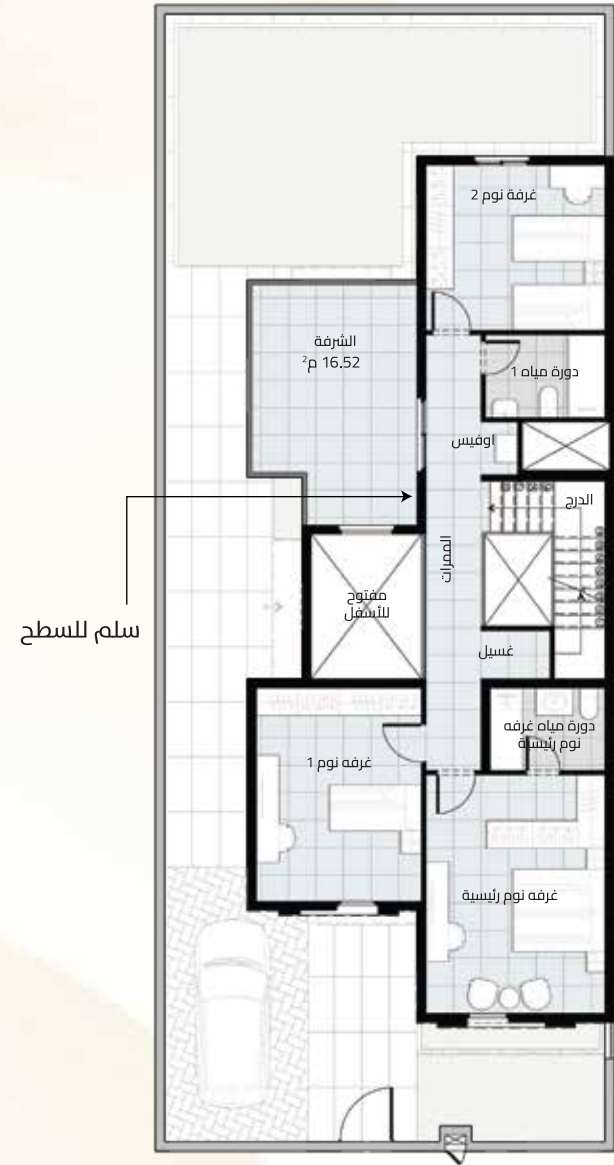
عدد دورات المياه | عدد غرف النوم | غرفة خادمة

5 | 3 | 1

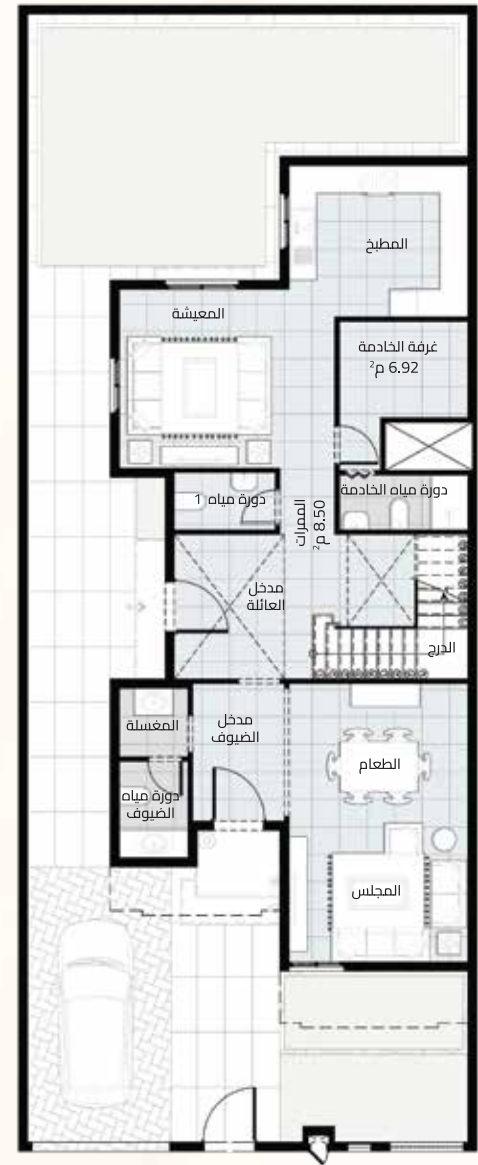


الصور التخيلية المستخدمة هي لأغراض العرض
وقد تتغير مع التصميم النهائي

نموذج
ريجان
221م



الدور الأول
96 م²



الدور الأرضي
125 م²

نموذج ريحان

بدون بيت درج

المساحة البيعية للوحدة تبدأ من 221 م²

عدد دورات المياه	عدد غرف النوم	غرفة خادمة
5	3	1

الأبعاد والمساحات الموضحة تشمل الأعمال الإنشائية الداخلية والخارجية، وتختلف الأبعاد على حسب التشطيب في الحدود المسموح بها تعاقدياً.



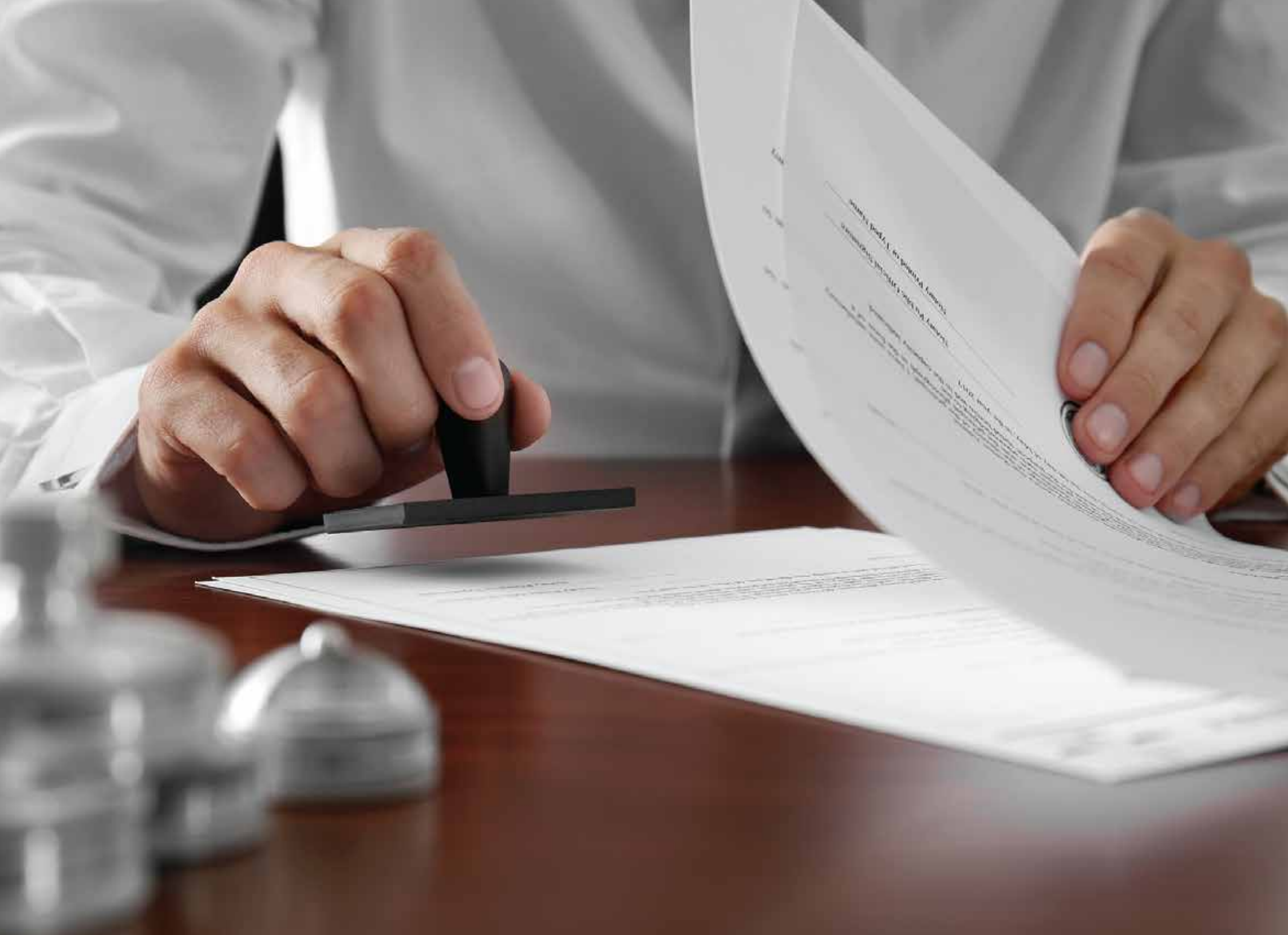
نموذج
البونسيانا

219م

الصور التخليية المستخدمة هي لأغراض العرض
وقد تتغير مع التصميم النهائي



تسطيبات
عالية الجودة



الضمانات

مواصفات جميع المواد المستخدمة في البناء و التشطيب مطابقة لمواصفات الهيئة السعودية للمواصفات و المقاييس و الجودة.

1
سنة

الأبواب الخارجية والداخلية

الإضاءة الداخلية والخارجية

التركيبات الكهربائية

الإكسوارات الصحية

2
سنتين

الخزانات

10

سنوات

الهيكل الإنشائي

أعمال العزل المائي و الحراري

أعمال الألمونيوم

تمديدات التكييف

أعمال الدهانات

أعمال السباكة

الأرضيات

المواد الأخرى
حسب ضمان المورد



عن NHC About NHC

تفخر NHC بتطويرها وجهات تمنح الجميع حياة أفضل اليوم وغداً. لذلك نحن لا نحقق معايير الجودة المعتادة فحسب، بل نتخطاها إلى مستوى أعلى. منذ عام 2016 انطلقنا في رحلة بناء بنية تحتية مستدامة لضواح تنبض بالحياة وفضاءات عمرانية تعيد صياغة فن عيش الحياة. تحيط وجهاتنا السكان والزوار بمختلف أبعاد الحياة السلسة، وذلك من خلال التخطيط المدروس لمواقع المرافق الهامة على بعد دقائق، كمراكز التسوق والمساحات الخضراء في خطوة لإثراء ملامح الحياة وأنماطها المتنوعة في كل يوم. تحرص NHC في كل ما تبنيه على تنمية ازدهار عمراني ينعم فيه الفرد والعائلات بالرخاء وإحداث نقلة ترتقي بتجربتهم وتقبل بهم على الغد باستثمار ينمي قيمته على مدى الأعوام.



أكثر من 30 عامًا
من الخبرة



انطلقت من مكة المكرمة مهوى الأفئدة وقبلة العالم، ثم واصلت تعمير أراضيها على مدار 30 عامًا، كل عام تزداد ثقلًا يرسخ جذورها ويثقل بصمتها في بنيان الأرض. مكيون هي إحدى أكبر الشركات الرائدة في التطوير العقاري والمطور الأول في مكة المكرمة، لها العديد من المشاريع السكنية والفندقية والتجارية ذات الطابع الإسلامي والحضاري، سلمت أكثر من 37 مشروع، وطورت 12000 وحدة عقارية فاخرة. منذ اليوم الأول تعاهدت مكيون على وضع بصمة أصيلة يظل أثرها باقٍ إلى الأبد على أراضي المملكة، حيث حصلت على درع أفضل مطور عقاري مرتين على التوالي بتكريم من وزارة الشؤون البلدية والقروية، فامتلكت تاريخ مشرف، وحاضر حافل بالإنجازات ينتظره مستقبل واعد بالمزيد. كُلتُ تميز مكيون بشراكتها مع NHC والذي يعتبر بمثابة حجر أساس لا غنى عنه لتتواصل مسيرة النجاحات والإنجازات.



نسعى لتقديم الأفضل

على مدار عقود كانت ومازالت مكيون مصدر ثقة، وحلم يتحقق على أرض الواقع، تقدم للأسرة السعودية كل ما تتمناه من متطلبات استثمارية وسكنية، فتعمير الأرض هو جزء من مهمتنا التي تكتمل ببناء الجانب الوجداني والإنساني. فبصمة شركة مكيون في تعمير وتطوير أراضي المملكة تظهر وبقوة في المشاريع المرموقة السابقة مثل:



أبراج التلال



جوائز مكيبون

تحظى مكيبون برحلة طويلة من النجاحات والإنجازات مليئة بالتقدير والثناء. حازت مكيبون على شهادة أفضل بيئة عمل لخمس مرات على التوالي من عام 2021 وحتى عام 2025 ودرع أفضل مطور عقاري 2019 ، 2021 وشهادة التميز المؤسسي 2023 ، وشهادات عدة في ISO كنظام إدارة الجودة والادارة البيئية ونظام الأمن والسلامة المهنية والحوكمة وشهادة الجودة في إدارة شكاوي العملاء، كما حصلت مكيبون على شهادة موائمة لتمكين ذوي الإعاقة 2024. بكل فخر استلمت مكيبون جائزتين فضية في التميز العقاري لفتني المباني منخفضة ومتوسطة الارتفاع 2026.

مواامحة
Mowaamah



مبان هایتس .. قمة الجمال



mayanights_sa



920000355
makkiyoon.com