

سهيل جاردن
SUHAIL GARDEN

النجم الأقرب إليك

السدن

AL-SADAN
BY NHC

النَّبْءُ الْأَقْرَبُ إِلَيْكَ



السدن

AL-SADAN
BY NHC

في مجتمع السدن يمكنك امتلاك منزل يتفهم ذوقك ورغبتك في محيط يراعي خصوصيتك. نقدم لك تجربة استثنائية للسكن الراقى في جنوب جدة ضمن بيئة حيوية مزدهرة تجمع بين أسباب السعادة والراحة والرفاهية ومتطلبات الحياة العصرية.

يتميز مجتمع السدن بموقع استراتيجى وبيئة طبيعية داخل النطاق العمرانى للجهة الجنوبية من مدينة جدة عند ملتقى شبكة الطرق الرئيسية ، وهو من أكثر المواقع تميزاً من حيث انسيابية الحركة وإمكانية الوصول إليه.

ترتسم جودة الحياة بشكل واضح داخل مجتمع السدن لما يوفره من خصوصية ومساحات خضراء ومساحات واسعة بتطبيق معايير الاستدامة على المرافق والخدمات.



مرافق مجتمع السدن



14 مدرسة



13 مسجداً



20 مرافق تجارية



14 حديقة



مراكز صحية



نوادي رياضية

موقع استراتيجي

15

دقيقة من :

- ميناء جدة الإسلامي
- جامعة الملك عبدالعزيز
- محطة قطار الحرمين

9

دقائق من :

- إستاذ الأمير عبدالله الفيصل الرياضي

5

دقائق من :

- الطريق الدائري
- طريق مكة جدة
- المدينة الصناعية
- طريق الليث

30

دقيقة من :

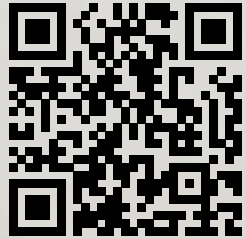
- الكورنيش الجنوبي

20

دقيقة من :

- ساوث مول
- القاعدة البحرية

فيديو عن مجتمع السدن



النَّجْمُ الْأَقْرَبُ إِلَيْكَ

جدة

محطة قطار
الحرمين

جدة
التاريخية

جامعة الملك
عبد العزيز

الطريق
الدائري

ميناء جدة
الإسلامي

طريق
مكة - جدة

ساوث مول

إستاد الأمير
عبد الله الفيصل

مستشفى
الملك عبد العزيز

مجتمع
السدن

المدينة
الصناعية

القاعدة
البحرية

سهيل
جاردن

طريق
السيخ

امسح الكود
لوصول للخريطة



كورنيش جدة
الجنوبي



سهيل جاردن
SUHAIL GARDEN





سهيل جاردن
SUHAIL GARDEN



يتألق سُهَيْل جاردن بتصاميم حديثة ذات طابع ساحر في كل تفاصيله،
مجمع سكني متكامل يجمع بين الراحة والخصوصية وجودة حياة
عالية يمكنه من تحقيق أقصى استفادة من المساحات الداخلية
والخارجية بشكل مثالي تجمّع بين راحة المكان وجمالية
التصميم ، تلبي احتياجات الحياة العصرية.

النَّجْمُ الْأَقْرَبُ إِلَيْكَ



مزايا المشروع

إمكانية عمل
مصعد كهربائي



استخدام ذكي
للمساحات الداخلية



ممرات سير
للدراجات والمشبي



إمكانية عمل
مسبح خاص



تشطيبات
عالية الجودة



دخول ذكي بدون مفتاح
للأبواب الفيلا الخارجية



حساسات إضاءة
لتوفير الطاقة



إمكانية عمل
حديقة سطح



حدائق
ومسطحات خضراء



النَّجْمُ الْأَقْرَبُ إِلَيْكَ



مداخل المشروع

يتفرد مشروع سهيل جاردن أن له مدخلين رئيسيين من طريقين مختلفين، أحدهما من جهة طريق الجنوب الدولي، والثاني من طريق الساحل الجديد، الأمر الذي يسهل حركة دخول وخروج سكان المشروع بعيداً عن الزحام والاختناقات المرورية.

النَّجْمُ الْأَقْرَبُ إِلَيْكَ

طريق الساحل
الجنوبي الجديد



طريق
الجنوب



مدخل (٢)

مدخل (١)

كبري
المخيمات



عن سهيل جاردن



المساحات

2م²303 - 2م²242



المساحة الإجمالية

2م²126,644



عدد النماذج

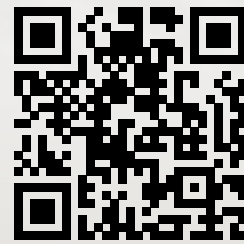
4



عدد الفلل

519

الفيديو التعريفي بالمشروع



النَّجْمُ الْأَقْرَبُ إِلَيْكَ



24	23	22	21	20	19	18	17	16	15	14	13	12	11	10	09	08	07	06	05	04	03	02
46	45	44	43	42	41	40	39	38	37	36	35	34	33	32	31	30	29	28	27	26	25	

68	67	66	65	64	63	62	61	60	59	58	57	56	55	54	53	52	51	50	49	48	47	
88	87	86	85	84	83	82	81	80	79	78	77	76	75	74	73	72	71	70	69			

160	181
161	182
162	183
163	184
164	185
165	186
166	187
167	188
168	189
169	190
170	191
171	192
172	193
173	194
174	195
175	196
176	197
177	198
178	199
179	200
180	201

153	152	151	150	149	148
159	158	157	156	155	154

125	124	123	122	121	120	119	118	117	116	115	114	113	112	111	110	109	108	107	106	105	104
147	146	145	144	143	142	141	140	139	138	137	136	135	134	133	132	131	130	129	128	127	126

96	95	94	93	92	91	90	89
103	102	101	100	99	98	97	

472	485
471	484
470	483
469	482
468	481
467	480
466	479
465	478
464	477
463	476
462	475
461	474
460	473

486	487	488	489	490	491	492	493	494	495	496	497	498	499	500	501	502	503
504	505	506	507	508	509	510	511	512	513	514	515	516	517	518	519		

453	459
452	458
451	457
450	456
449	455
448	454

202	222
203	223
204	224
205	225
206	226
207	227
208	228
209	229
210	230
211	231
212	232
213	233
214	234
215	235
216	236
217	237
218	238
219	239
220	240
221	241

434	433	432	431	430	429	428	427	426	425	424
445	444	443	442	441	440	439	438	437	436	435

404	405	413
406	414	415
407	416	417
408	418	419
409	420	421
410	422	423

246	247	248	249	250	251	252	253	254	255	256
257	258	259	260	261	262	263	264	265	266	267

285	282	301
281	280	299
283	284	298
279	278	297
277	276	296
275	274	295
273	272	294
271	270	293
269	268	292
287	286	291
288	289	290
284	285	288

347	361
346	360
345	359
344	358
343	357
342	356
341	355
340	354
339	353
338	352
337	351
336	350
335	349
334	348
333	347
332	346
331	345
330	344
329	343
328	342
327	341
326	340
325	339
324	338
323	337
322	336
321	335
320	334
319	333
318	332
317	331
316	330
315	329
314	328
313	327
312	326
311	325
310	324
309	323
308	322
307	321
306	320
305	319
304	318
303	317
302	316
301	315
300	314
299	313
298	312
297	311
296	310
295	309
294	308
293	307
292	306
291	305
290	304
289	303
288	302
287	301
286	300
285	299
284	298
283	297
282	296
281	295
280	294
279	293
278	292
277	291
276	290
275	289
274	288
273	287
272	286
271	285
270	284
269	283
268	282
267	281
266	280
265	279
264	278
263	277
262	276
261	275
260	274
259	273
258	272
257	271
256	270
255	269
254	268
253	267
252	266
251	265
250	264
249	263
248	262
247	261
246	260
245	259
244	258
243	257
242	256
241	255
240	254
239	253
238	252
237	251
236	250
235	249
234	248
233	247
232	246
231	245
230	244
229	243
228	242
227	241
226	240
225	239
224	238
223	237
222	236
221	235
220	234
219	233
218	232
217	231
216	230
215	229
214	228
213	227
212	226
211	225
210	224
209	223
208	222
207	221
206	220
205	219
204	218
203	217
202	216
201	215
200	214
199	213
198	212
197	211
196	210
195	209
194	208
193	207
192	206
191	205
190	204
189	203
188	202
187	201
186	200
185	199
184	198
183	197
182	196
181	195
180	194
179	193
178	192
177	191
176	190
175	189
174	188
173	187
172	186
171	185
170	184
169	183
168	182
167	181
166	180
165	179
164	178
163	177
162	176
161	175
160	174

فيلا البدر
 فيلا الزهرة
 فيلا الثريا
 فيلا الماسة

موقع مشروع سهيل جاردن في مجتمع السدن



جولة داخلية في الفلل



فيلا البدر

303
m²



في فيلا البدر، تتجسد الأناقة والأصالة في كل زاوية، مما يخلق بيئة فريدة توفر تجربة سكنية استثنائية تنعم بها العائلة بأفضل مستويات الراحة والسعادة.

مساحة قطعة الأرض: 250 م²



مساحة مسطح البناء: 303 م²



غرف النوم: 5



دورات المياه: 7



مزايا

غرفة عاملة



غرفة حارس







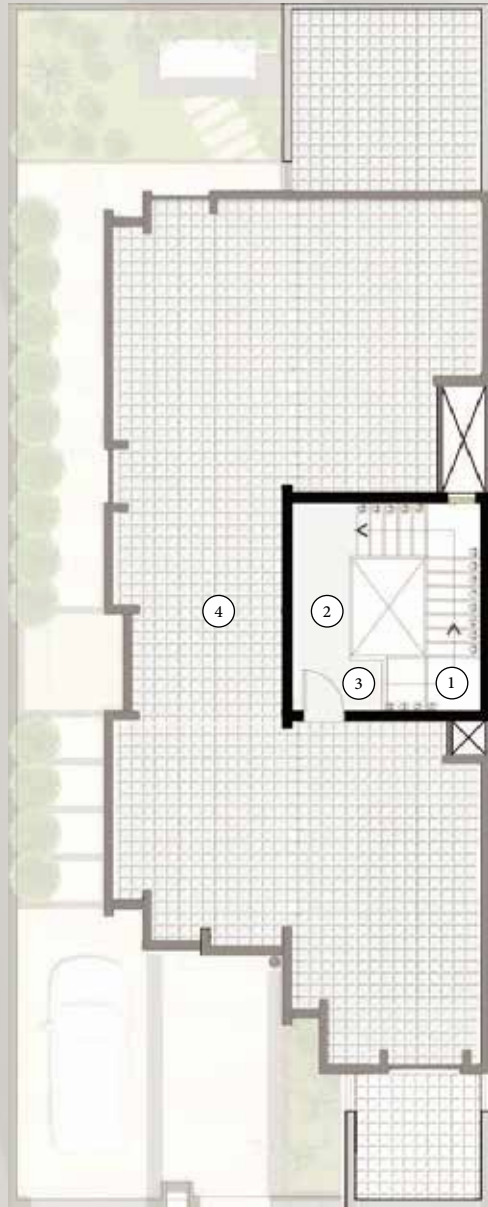
الدور الأرضي 157.2m²

3×2	مدخل الضيوف	01
6.05×3.9	المجلس و الطعام	02
2.05m ²	المغسلة	03
2.1×1.5	دورة مياه الضيوف	04
2×2	مدخل العائلة	05
3.9×3.6	غرفة النوم	06
3.9×3.6	غرفة المعيشة	07
5.15m ²	دورة المياه الرئيسية	08
3.9×3.8	المطبخ	09
3.15×2.7	الدرج	10
9.2×1.2	الممرات	11
7.4m ²	غرفة الخادمة	12
1.7×1.7	دورة مياه الخادمة	13
2.6×2.5	غرفة الحارس	14
2.3×1.2	دورة مياه الحارس	15
84.8m ²	مساحة الفناء	16

فيلا البدر
303
m²



النجم الأقرب إليك



17.2m²

الروف

4.3×2.7	الدرج 01
4.3×1.2	الممرات 02
1.05×0.7	ركن القهوة 03
100.65m ²	مساحات السطح 04




128.6m²

الدور الاول

16.05m ²	غرفة نوم رئيسية (1)	01
2.6×1.6	غرفة الملابس	02
2.85m ²	دورة مياه (غرفة النوم الرئيسية 1)	03
18.75m ²	غرفة نوم رئيسية (2)	04
2×2	دورة مياه (غرفة النوم الرئيسية 2)	05
3.9×3.6	غرفة النوم (1)	06
15.6m ²	غرفة النوم (2)	07
3.9×3.7	غرفة المعيشة	08
2.35×1.7	دورة المياه الرئيسية	09
4.3×2.7	الدرج	10
8.05×1.2	الممرات	11
14.6m ²	مساحة الشرفة	12


فيلا الزهرة

302.5 
m²

في فيلا الزهرة، يتمتع أفراد العائلة بحياة سعيدة ومريحة، حيث تجتمع الراحة والأناقة في مكان واحد، مما يجعلها محطة للاستمتاع بأجمل اللحظات والذكريات العائلية.

مساحة قطعة الأرض: 304.44 م² 

مساحة مسطح البناء: 302.5 م² 

غرف النوم: 5 

دورات المياه: 7 

مزايا

غرفة عاملة 

غرفة حارس 





الدور الأرضي 156.7m²

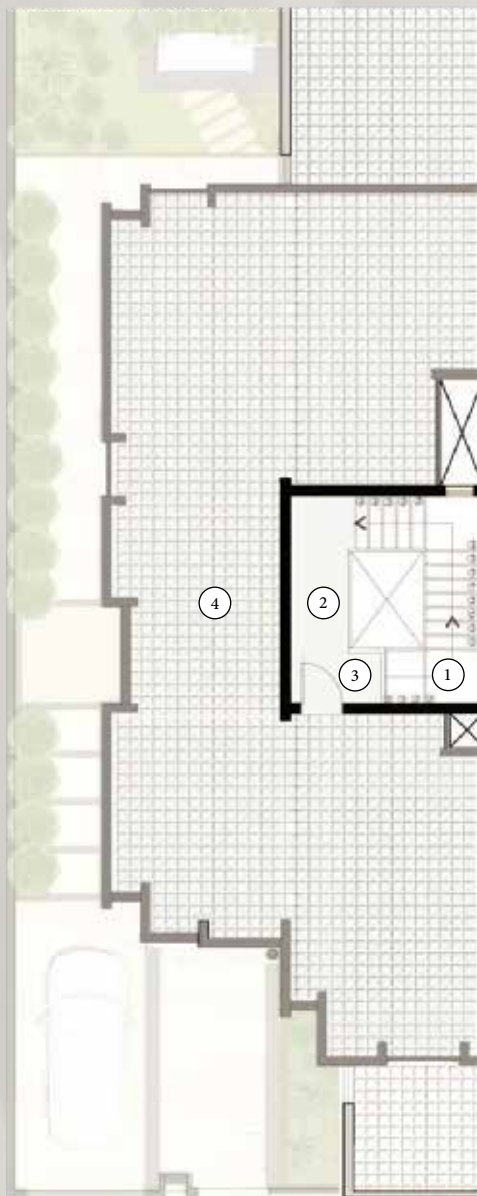
3×2	مدخل الضيوف	01
6.05×3.9	المجلس و الطعام	02
2.05m ²	المغسلة	03
2.1×1.5	دورة مياه الضيوف	04
2×2	مدخل العائلة	05
3.9×3.6	غرفة النوم	06
3.9×3.6	غرفة المعيشة	07
5.15m ²	دورة المياه الرئيسية	08
3.9×3.65	المطبخ	09
3.15×2.7	الدرج	10
9.2×1.2	الممرات	11
7.4m ²	غرفة الخادمة	12
1.7×1.7	دورة مياه الخادمة	13
2.6×2.5	غرفة الحارس	14
2.3×1.2	دورة مياه الحارس	15
138.6m ²	مساحة الفناء	16

فيلا الزهرة

302.5
m²



النَّجْمُ الْأَقْرَبُ إِلَيْكَ



17.2m²

الروف

4.3×2.7	الدرج 01
4.3×1.2	الممرات 02
1.05×0.7	ركن القهوة 03
100.65m ²	مساحات السطح 04




128.6m²

الدور الاول

16.05m ²	غرفة نوم رئيسية (1) 01
2.6×1.6	غرفة الملابس 02
2.85m ²	دورة مياه (غرفة النوم الرئيسية 1) 03
18.75m ²	غرفة نوم رئيسية (2) 04
2×2	دورة مياه (غرفة النوم الرئيسية 2) 05
3.9×3.6	غرفة النوم (1) 06
15.6m ²	غرفة النوم (2) 07
3.9×3.7	غرفة المعيشة 08
2.35×1.7	دورة المياه الرئيسية 09
4.3×2.7	الدرج 10
8.05×1.2	الممرات 11
14.6m ²	مساحة الشرفة 12


فيلا الماسة


291 
m²

في فيلا الماسة، تنسجم الفخامة مع الراحة لتوفر للعائلة تجربة سكنية فريدة من نوعها، حيث تتمتع بأجواء هادئة ومناظر خلابة تجعل كل لحظة تعيشها تبدو كأحلام الماس.


مساحة قطعة الأرض: 200 م² 

مساحة مسطح البناء: 291 م² 

غرف النوم: 4 

دورات المياه: 7 

مزايا

غرفة عاملة 

ملحق مبنى 





الدور الأرضي 120m²

3×2.2	مدخل الضيوف	01
7.5×3.6	المجلس و الطعام	02
2.3m ²	المغسلة	03
2×1.6	دورة مياه الضيوف	04
4.2×3.6	غرفة المعيشة	05
3.9×3.7	المطبخ	06
2.35×1.7	دورة المياه الرئيسية	07
6.75×1.2	الممرات	08
4.3×2.7	الدرج	09
46.5m ²	الفناء الأمامي	10
31.7m ²	الفناء الخلفي	11

فيلا الماسة

291
m²



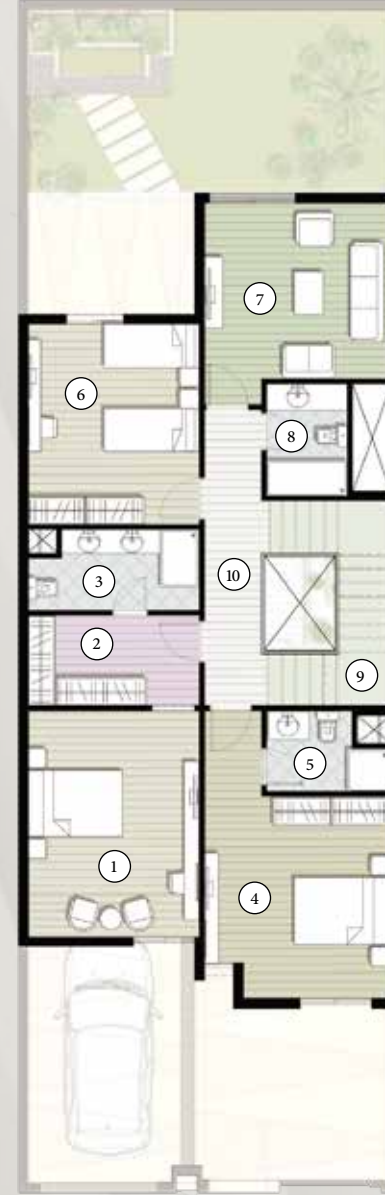
النجم الأقرب إليك



54.8m²

الروف

15.1m ²	غرفة نوم رئيسية	01
2.35×1.7	دورة مياه	02
3.2×2.3	غرفة الخادمة	03
2.6×1.2	دورة مياه الخادمة	04
4.3×2.7	الدرج	05
6.2×1.2	الممرات	06
55.25m ²	مساحات السطح	07



116.2m²

الدور الاول

4.75×3.6	غرفة نوم رئيسية (1)	01
3.6×1.9	غرفة الملابس	02
5.7m ²	دورة مياه (غرفة النوم الرئيسية)	03
18.1m ²	غرفة النوم (2)	04
3.8m ²	دورة مياه غرفة النوم (2)	05
4.2×3.6	غرفة النوم (3)	06
15.1m ²	غرفة المعيشة	07
2.35×1.7	دورة المياه الرئيسية	08
4.3×2.7	الدرج	09
6.2×1.2	الممرات	10



غرفة المعيشة

الأرضيات : سيراميك باركيه

الجران : دهانات بلاستيك

الأسقف : دهانات بلاستيك



غرف النوم

الأرضيات : سيراميك باركيه

الجدران : دهانات بلاستيك

الأسقف : دهانات بلاستيك



غرفة المجلس

الأرضيات : بورسلان

الجران : دهانات بلاستيك

الأسقف : دهانات بلاستيك



المطبخ

الأرضيات : سيراميك

الجران : سيراميك مع دهانات

الأسقف : دهانات بلاستيك

سنوات



أعمال مكافحة النمل الأبيض |



العزل المائي و الحراري |



الهيكل الانشائي |

النَّجْمُ الْأَقْرَبُ إِلَيْكَ

سنة



أعمال التركيبات الكهربائية



أعمال السباكة



الأرضيات



الإضاءة الداخلية و الخارجية



الأبواب الداخلية و الخارجية

ضمان المصنع

المواد الأخرى

ضمان المصنع

الخرانات



عن NHC

About NHC

تفخر NHC بتطويرها وجهات تمنح الجميع حياة أفضل اليوم وغداً. لذلك نحن لا نحقق معايير الجودة المعتادة فحسب، بل نتخطاها إلى مستوى أعلى. منذ عام ٢٠١٦ انطلقنا في رحلة بناء بنية تحتية مستدامة لضواح تنبض بالحياة وفضاءات عمرانية تعيد صياغة فن عيش الحياة. تحيط وجهاتنا السكان والزوّار بمختلف أبعاد الحياة السلسة، وذلك من خلال التخطيط المدروس لمواقع المرافق الهامة على بعد دقائق، كمراكز التسوق والمساحات الخضراء في خطوة لإثراء ملامح الحياة وأنماطها المتنوعة في كل يوم. تحرص NHC في كل ما تبنيه على تنمية ازدهار عمراني ينعم فيه الفرد والعائلات بالرخاء وإحداث نقلة ترتقي بتجربتهم وتقبل بهم على الغد باستثمار ينمي قيمته على مدى الأعوام.

مكيون رائدة التطوير العقاري في المملكة

مكيون إحدى أكبر شركات التطوير العمراني والعقاري في مكة المكرمة بخبرة تمتد لأكثر من 30 عاماً نفذت الشركة خلالها مشاريع سكنية وفندقية مميزة في منطقة مكة المكرمة.

وتعد من أكثر الشركات العقارية التي ترسم ملامح المستقبل العمراني في منطقة مكة المكرمة، عبر أكثر من 37 مشروعاً تضمنت أكثر من 12000 من الوحدات السكنية والفندقية.

نبني من أجل تعزيز هويتنا، والمحافظة على أصالتنا وتوظيف علوم العمارة الإسلامية مع أحدث سبل المعيشة العصرية، لتجد معنا بداية حياة الرفاهية والراحة.

12000 وحدة

37 مشروعاً

30 عاماً
خبرة

إِلَى مَنْ يُشَارِكُونَنَا أَمَانًا وَتَكَلُّفَاتِنَا وَرَغْبَاتِنَا فِي تَحْسِينِ نَوْعِيَّةِ الْحَيَاةِ ...



إلى شركائنا في النجاح ...

إلى عملاء شركة مكيون الكرام قدمنا لكم في هذه الصفحات أحدث مشاريعنا في جدة << سهيل جاردن >> حيث وضعنا في هذا المشروع خبرة 25 عاماً لنخرج لكم أفضل التصميمات وأجود الخامات والتشطيبات ليصبح مشروع سهيل جاردن أفضل مكان للسكن والاستثمار في جدة.

د / مجدي محمد حريري

رئيس مجلس الإدارة

مناحيد

شُرِّفت مكيون بتكريم معالي وزير الإسكان ماجد بن عبد الله الحقييل حيث حصلت على جائزة درع أفضل مطور عقاري مرتين على التوالي 2019 و 2021 لالتزامها في تسليم مشاريعها بالشراكة مع وزارة الإسكان والشؤون البلدية والقروية.

وقد حصلت مكيون على جائزة أفضل بيئة عمل ثلاث سنوات على التوالي من 2021 حتى 2023 من خلال التحليل الشامل والمستقل الذي تم إجراؤه من قبل الشركة العالمية المختصة بالاعتماد.



درع أفضل مطور
عقاري 2019



درع أفضل مطور
عقاري 2021



شهادة أفضل
بيئة عمل
2023-2022-2021

استحقت مكينون العديد من الجوائز، عام 2013 شهادة الجودة IOS 9001 وقامت بتجديدها عام 2023 بقيادة فريق مختص يملك أفضل الخبرات في مجالات : التطوير العمراني و الإستشارات التصميمات الهندسية وإدارة المشاريع والاستثمار، ومع التزامنا بتطبيق إجراءات الصحة السلامة المهنية استحقت الشركة شهادة IOS 45001 لتتال شهادة التميز المؤسسي.



شهادة الجودة
90001
2023-2015



شهادة الصحة و السلامة
المهنية 2023



شهادة التميز
المؤسسي 2023

قصص نجاح

12,000 وحدة
تم تسليمها 

لمكيون قصص نجاح سابقة قدمنا خلالها مشاريع سكنية وفندقية مميزة سلمنا خلالها أكثر من 12000 من الوحدات السكنية والفندقية أحدثها أبراج التلال بعدد 856 وحدة استثمارية، وأبراج تايم ربا الفندقية بعدد 770 جناح فندقية. وبالشراكة مع وزارة الشؤون البلدية والقروية والإسكان ضمن برنامج <<سكني>> تم تسليم مشروع ربي جدة بعدد 1248 وحدة سكنية، كما سلمنا مشروع سما جدة بعدد وحدات 806 وحدة سكنية في مدينة جدة.


سهيل جاردن
SUHAIL GARDEN


مكيان
MAYAN VILLAS

تايم
ربا
فندق و سويتس

سما جدة
SAMA JEDDAH

زخبي
جدة


مبيان
الفرسان


عين مكة
Makkah Eye





النَّجْمُ الْأَقْرَبُ إِلَيْكَ



920000355
makkiyoon.com